

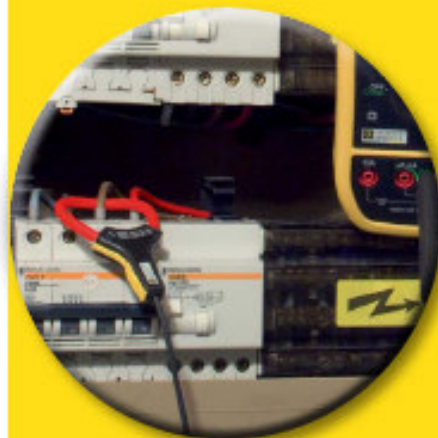
## Elastyczność w pomiarach natężenia prądu



- *Modele standard i mini*
- *Duży zakres pomiarowy od 0,5 A<sub>AC</sub> do 10 kA<sub>AC</sub>*
- *Doskonała liniowość, małe przesunięcie fazowe*
- *600 V KAT. IV lub 1000 V KAT. III*
- *Lekkie i elastyczne*
- *Modele do multimetrów, loggerów lub oscyloskopów*



### Elastyczne czujniki prądowe i sondy



# AmpFLEX™ i MiniFLEX

Te kompaktowe, lekkie i ergonomiczne czujniki są w stanie objąć wszelkiego rodzaju przewodniki, niezależnie od ich ilości, wymiarów czy kształtu. Dzięki swej dużej elastyczności mogą być zastosowane w każdym miejscu, nawet trudno dostępnym. Są idealne do spełnienia wszelkich wymogów zarówno w przemyśle jak i w sektorze usług. Szybki i łatwy system otwierania/zamykania czyni je prostymi w użyciu nawet w rękawicach.

## Seria MiniFLEX MA100

Czujniki **MA100** wyposażone są w 2 rodzaje wyjść: Izolowane wtyki bananowe o średnicy 4 mm z odstępem 19 mm lub wyjściem BNC. Te kompaktowe czujniki są łatwe do założenia w skrzynkach domowych lub szafach przemysłowych.



## Seria AmpFLEX™100

Specjalnie zaprojektowane do pomiaru prądów AC od **0,5 A do 10 kA**, czujniki **AmpFLEX** zostały wyposażone w wyjścia poprzez izolowane wtyki bananowe o średnicy 4 mm w odstępnie 19 mm. Mogą być podłączone bezpośrednio do wszystkich multimetrów, watomierzy, itp. Długość czujników tej serii wynosi aż **120 cm** w standardzie, co oznacza, że mogą one objąć dużą część kabli lub wiele przewodów jednocześnie. Są idealne do pomiarów w szafach sterowniczych lub podstacjach.

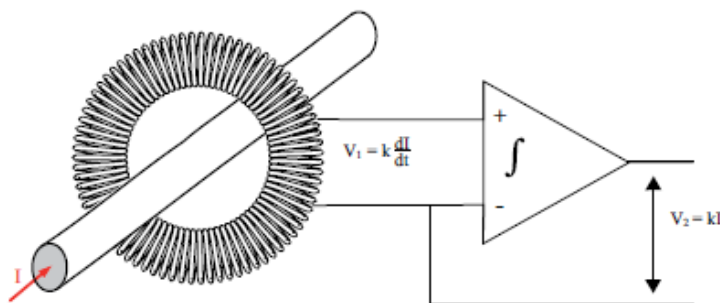


## Seria MiniFLEX MA200

Izolowane sondy prądowe **MA200** posiadają wyjście BNC i mogą być podłączone do wszystkich oscyloskopów. Posiadają szerokie pasmo przenoszenia, są więc szczególnie przydatne do wyświetlania sygnałów nieustalonych. Modele **MA200** mogą w szczególności służyć do wyświetlania sygnałów sterujących, prądu wyzwania tyrystora lub sygnału wyjściowego mocy zasilania.

## Zasada cewki Rogowskiego

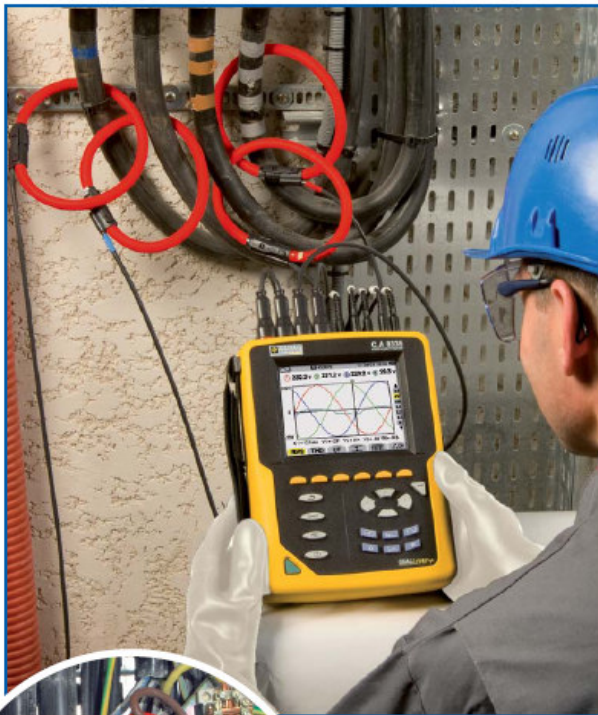
Czujniki AmpFLEX™ i MiniFLEX wykorzystują zasadę działania cewki Rogowskiego, która dodatkowo wspierana jest przez elektronikę umieszczoną w obudowie. Ponieważ nie zawierają obwodu magnetycznego, są wyjątkowo lekkie i elastyczne. Nie występuje tu efekt nasycenia i dlatego nie nagrzewają się. Te specyficzne cechy zapewniają doskonałą liniowość i małe przesunięcie fazowe.



Cewka Rogowskiego

Czujniki AmpFLEX i MiniFLEX mogą być stosowane w bardzo szerokim zakresie:

- pomiary mocy
- pomiary na tablicach rozdzielczych
- pomiary na tyrystorach
- pomiary przełączników  
odłączenie przełącznika, itp.)
- wyświetlanie sygnałów sterujących



#### MA100 i MA200

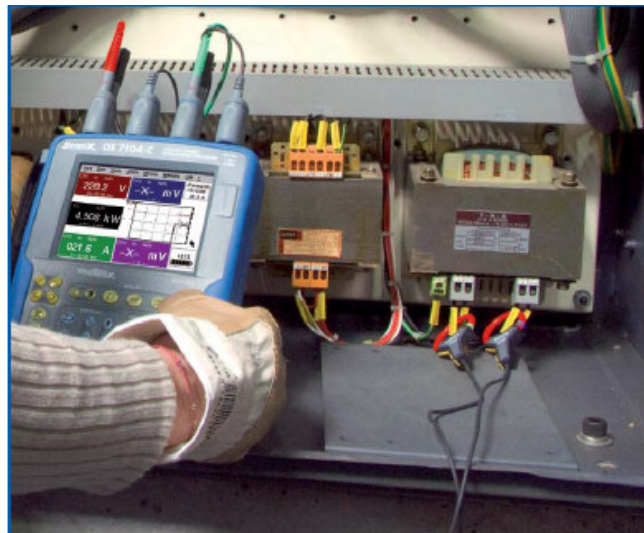
Te czujniki są kompatybilne z analizatorami energii i pozwalają użytkownikowi wybrać właściwy czujnik do jego potrzeb, domowych lub przemysłowych, w zależności od wymaganego zakresu pomiarów, średnicy kabla oraz dostępu do kabla.

**NASZA OPINIA :**  
**PRZYRZĄDY „STWORZONE-DO-POMIARÓW”**

Nasze doświadczenie umożliwia nam projektowanie, rozwijanie i produkowanie wszelkich specjalnych modeli dostosowanych do konkretnych wymagań:

- czułości (mV/A)
- technologii połączeń
- długości czujników, itp.

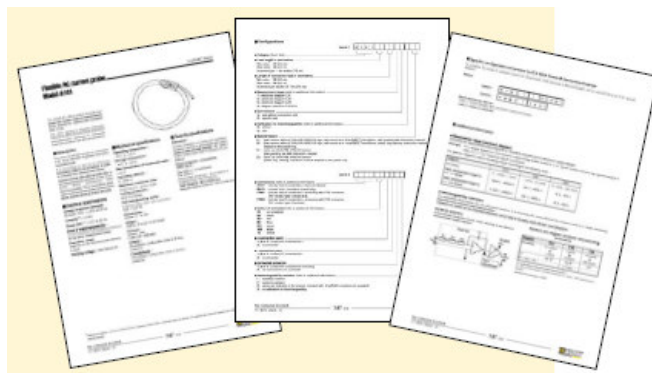
Serie **AmpFLEX™ A101** i **MiniFLEX MA101** są przeznaczone dla profesjonalistów i producentów przyrządów pomiarowych, którzy chcą zintegrować tę technologię ze swoimi produktami lub podzespołami.



Seria MA200 jest kompatybilna ze wszystkimi typami oscyloskopów .



Elastyczność czujnika jest dużą zaletą przy pracy w rozdzielnicy domowej lub przemysłowej.





## Dla multimetrów, watomierzy, loggerów, itp.

A100	20 A / 200 A	2 kA		0,2 kA / 2 kA		0,3 kA / 3 kA		1 kA / 10 kA
Długość czujnika	45 cm	45 cm	80 cm	45 cm	80 cm	45 cm	80 cm	1,2 m
Średnica objęcia	Ø 14 cm	Ø 14 cm	Ø 25 cm	Ø 14 cm	Ø 25 cm	Ø 14 cm	Ø 38 cm	Ø 38 cm
Współczynnik I/I <sub>0</sub> (mV/A)	100mV/A-10mV/A	1 mV/A		10mV-1mV/A		10mV/A-1mV/A		1mV/A-0,1mV/A
Zakres pomiarowy	0,5 A ... 200 A	0,5 A ... 2 kA		0,5 A ... 2 kA		0,5 A ... 3 kA		0,5 A ... 10 kA
Pasma przenoszenia (-3dB)	10 Hz do 20 kHz							
Numery referencyjne								
Izolowane wtyki bananowe Ø 4 mm w odstępnie 19 mm	P01120503	P01120501	P01120502	P01120504	P01120505	P01120506	P01120507	P01120508



A100	30 A / 300 A	300 A / 3000 A	300 A / 3000 A
Długość czujnika	170 mm	250 mm	350 mm
Średnica objęcia	Ø 45 mm	Ø 70 mm	Ø 100 mm
Współczynnik I/I <sub>0</sub> (mV/A)	100 mV/A-10mV/A	10mV/A-1mV/A	10mV/A-1mV/A
Zakres pomiarowy	0,5 A - 30 A / 0,5 A - 300 A	0,5 A - 300 A / 0,5 A - 3000 A	0,5 A - 300 A / 0,5 A - 3000 A
Pasma przenoszenia (-3dB)	5 Hz do 20 kHz		
Numery referencyjne			
Izolowane wtyki bananowe Ø 4 mm w odstępnie 19 mm	P01120560	P01120561	P01120562
BNC + adaptator z wtykiem bananowym	P01120563	P01120564	P01120565



## Dla oscyloskopów i aplikacji o wysokiej częstotliwości

MiniFLEX MA200	30 A / 300 A – 45 A szczyt. / 450 A szczyt.	300 A / 3000 A
Długość czujnika	170 mm	250 mm
Średnica objęcia	Ø 45 mm	Ø 70 mm
Współczynnik I/I <sub>0</sub> (mV/A)	100 mV/A-10mV/A	
Zakres pomiarowy	0,5 A - 30 A / 0,5 A - 300 A	0,5 A - 300 A / 0,5 A - 3000 A
Pasma przenoszenia (-3dB)	5 Hz do 1 MHz	
Numery referencyjne		
BNC + adaptator z wtykiem bananowym	P01120570	P01120571

CHARAKTERYSTYKI OGÓLNE	
Maksymalne napięcie szczytowe na wyjściu	4,5 V
Zasilanie	Bateria 9 V (6LF22)
Bezpieczeństwo elektryczne	Podwójna izolacja – IEC 61010 : obudowa 600 V KAT. III, czujnik B 600 V KAT. IV / 1000 V KAT. III
Zabezpieczenie czujnika	Szczelność IP 50 (MA100 i MA200), IP 65 (A100) - Odporny na oleje węglowodory alifatyczne
Warunki klimatyczne	Użytkowanie : - 10°C do + 55°C i 80% HR do 50°C)
Wymiary / Waga	Obudowa : 140 x 64 x 28 mm – MA < 250 g / 250 g < A100> 560 g • Wbudowane kable : 2 m (łączy czujnik z obudową)

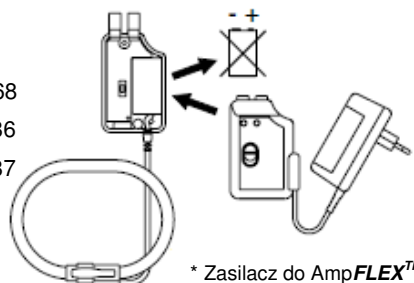
### Akcesoria:

#### • Zestawy do zasilania

Dla AmpFLEX™ A100\*: P01101968

Dla MiniFLEX MA100: P01102086

Dla MiniFLEX MA200: P01102087



\* Zasilacz do AmpFLEX™



### Dostawy :

- MiniFLEX MA100 z izolowaną wtyczką męską Ø 4 mm: dostarczany z baterią alkaliczną 9 V, 1 instrukcją obsługi w 5 językach (FR, GB, D, IT, ES) i w jęz. polskim.
- MiniFLEX MA100 z wyjściem BNC: dostarczany z 1 adapterem do izolowanego gniazda BNC – izolowaną wtyczką Ø 4 mm z odstępem 19 mm, z baterią alkaliczną 9 V, 1 instrukcją obsługi w 5 językach i w jęz. polskim.
- AmpFLEX™ A100: dostarczany z baterią alkaliczną 9 V, 1 instrukcją obsługi w 5 językach i w jęz. polskim.
- MiniFLEX MA200: dostarczany z baterią alkaliczną 9 V, 1 instrukcją obsługi w 5 językach i w jęz. polskim.



12/2010 – 906211179 – Ed. 4

**Importer i Dystrybutor**  
**SIBILLE ENERGIE Sp. z o.o.**  
 ul. Dunajska 5A, 02-369 Warszawa  
 Tel. 22 635 84 16, Fax 22 425 92 81  
 e-mail: info@sibille-energie.pl  
[www.sibille-energie.pl](http://www.sibille-energie.pl)