

# Multimetrix®

## Data Logger USB do rejestracji temperatury i wilgotności DL 53



Oprogramowanie dostarczane na CD

- Do przeglądania danych
- i konfiguracji przyrządu wg potrzeb

**CENA : 86 Euro (netto) !**

- **Pamięć 32 000 punktów:**
  - 16 000 odczytów temperatury od -40 do + 70°C
  - 16 000 odczytów wilgotności od 0 do 100 % RH
- Łatwy wybór możliwych współczynników zapisu
- Alarmy łatwe do sparametryzowania
- Wskaźnik LED min./maks. przekroczenia
- Uprozczone podłączenie USB do PC

# Multimetrix®

DANE TECHNICZNE		
Wilgotność względna	Zakres pomiarowy	0 – 100%RH
	Powtarzalność	± 0,2 % RH
	Dokładność **	± 3 % RH
	Czas odpowiedzi	5 sekund
	Stabilność długoterminowa	1 % RH / rok
Temperatura	Zakres pomiarowy	- 40 do + 70°C - 40 do +158°F
	Powtarzalność	± 0,2 °C ± 0,4 °F
	Dokładność **	± 1 do ± 2,5 °C ± 2 do ± 5 °F
	Czas odpowiedzi	20 sekund
Punkt rosy	Dokładność ** (25°C, 40 do 100%RH)	± 2 °C ± 4 °F
Częstość zapisu	Od co 2 sek. do co 24 godz.	
Zakres pracy	- 40 do + 70°C - 40 do +158°F	
Bateria litowa 3,6 V o przedłużonej trwałości (częstość zapisu co 5 sekund)	1 rok	

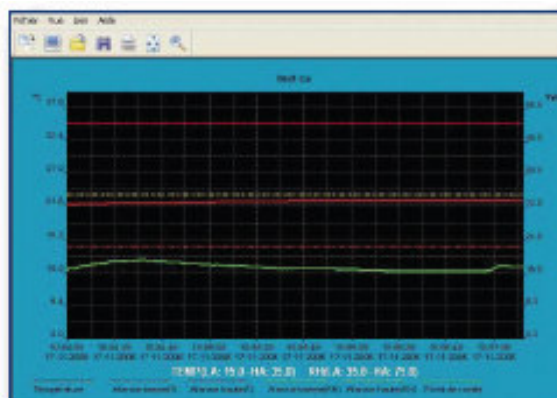
\* Zależy od częstości zapisu, temperatury / wilgotności otoczenia i używania diod alarmowych LED.

\*\* Więcej szczegółów w instrukcji obsługi.

## Oprogramowanie dostarczane na CD:

- do przeglądania danych
- i konfiguracji przyrządu wg potrzeb

Okno Wykresu Danych prezentuje dane przetworzone w format graficzny x-y jako: Data/Czas pokazane na osi poziomej x, a Temperatura / % Wilgotności / Punkt Rosy / Próg Alarmu pokazane na osi pionowej y.



## Dostawa:

- oprogramowanie na CD
- logger z pokrywką zabezpieczającą
- uchwyt instalacyjny samoprzylepny lub przykręcany (dołączone śruby)
- bateria litowa, instrukcja obsługi

**W celu zamówienia:**  
P016230801

906 211168 – Edycja 1 – 04/08

**Multimetrix®**

Importer i Dystrybutor:

**SIBILLE  
ENERGIE**

**SIBILLE ENERGIE Sp. z o.o.**  
ul. Dunajeczka 5A, 02-369 Warszawa  
tel. 22 635 84 16

Dział Handlowy: tel 22 425 82 80; fax 22 425 92 81  
e-mail: [sibille-energie.pl](mailto:sibille-energie.pl)  
[www.sibille-energie.pl](http://www.sibille-energie.pl)